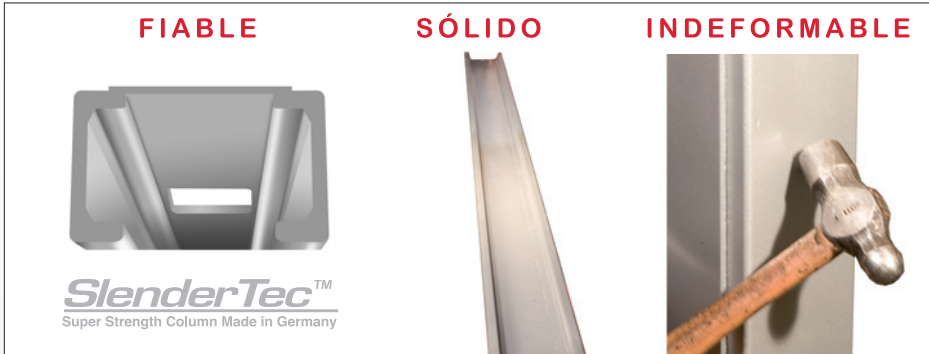
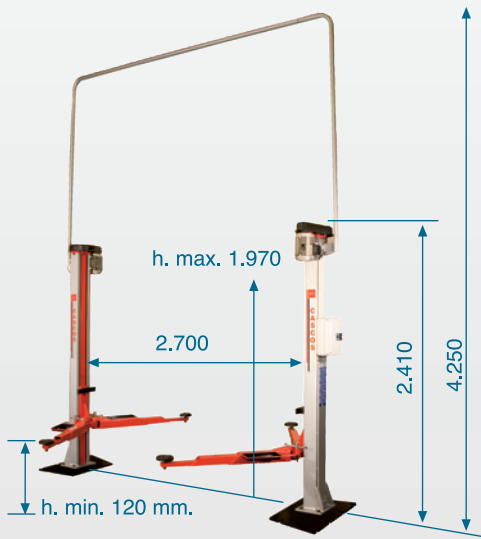


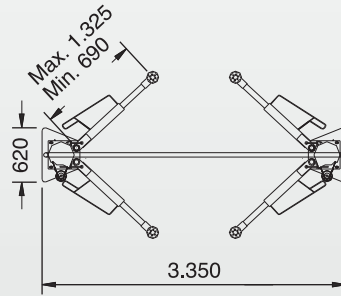
REF.				
13.169	3.500 kg.	650 kg.	400/230V - 3.7 Kw	45"



Nuestros perfiles **SlenderTec™** nos permiten fabricar **columnas** extremadamente **resistentes y menos voluminosas.**



El cableado de motor y detectores, pueden pasar por el **pórtico** suministrado o **por el suelo.**



Mayor espacio de trabajo entre columnas, ocupando el **menor espacio exterior** posible.



El gran espacio de trabajo entre columnas permite una **perfecta apertura de puertas** para entrar o salir del vehículo.



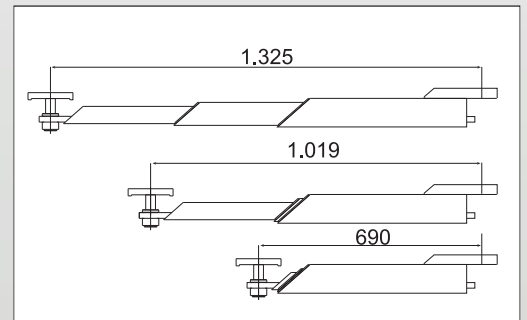
REVERSIBILIDAD

Nuestros elevadores van perfectamente equipados con **placa de anclaje y fijaciones** incluidos, para un **mejor reparto de las cargas.**

Los brazos (4 iguales) hacen que el elevador tenga **doble sentido de posicionamiento.** Esta **reversibilidad** le permite adaptarse a cualquier espacio o tarea sin preocuparse por la localización de la fuente de energía, luminosidad del taller, barreras arquitectónicas...

VERSATILIDAD

Sus **4 brazos triples** nos permiten asegurar una mayor versatilidad. Desaparecen las fronteras entre **berlinas, furgones y coches pequeños.**

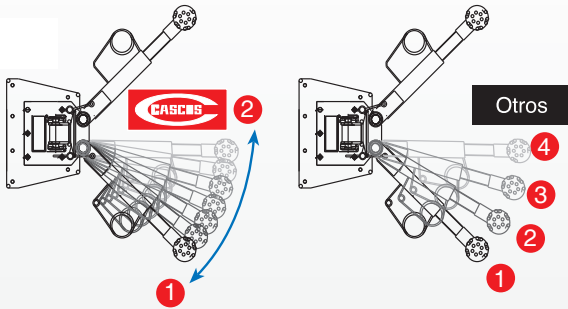
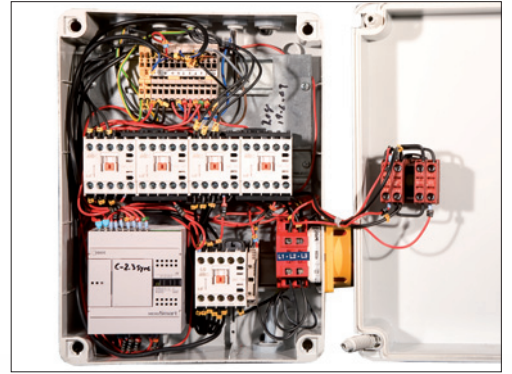


Brazos robustos con una gran capacidad de despliegue posibilitan una **adaptabilidad extrema** a las diferentes distancias entre ejes. **Máxima comodidad y versatilidad.**

Sincronización electrónica mediante **autómata y detectores**.

El sistema **más fiable** del mercado.
Ventajas sobre otros sistemas:

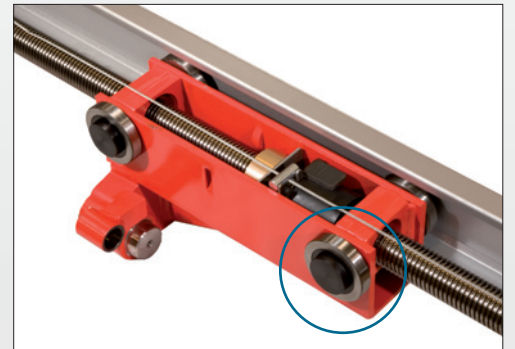
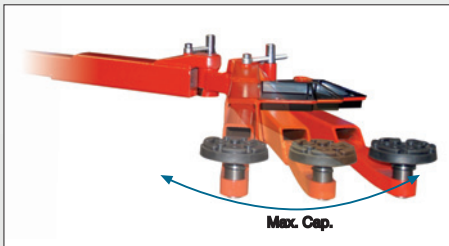
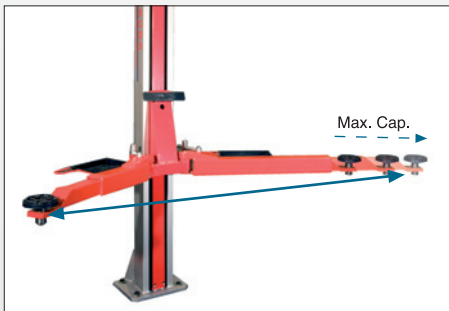
- **No sujeto a desgaste**, ni a un posicionamiento obligado de **carga**, ni a un posible **desnivel** en el suelo, como es habitual en el sistema de nivelación por cable.
- El autómata a diferencia de la tarjeta eléctrica es **programable y menos sensible a cambios de tensión**.
- El autómata permite **fácil detección del estado** de funcionamiento, gracias a nuestro sistema de leds.



Nuestro sistema de seguridad de brazos nos permite las **mayores posibilidades de posicionamiento de brazos** bajo el vehículo, al ser de movimiento continuo.



Bandejas, protección de puertas y tapa cubre husillos, son **detalles exclusivos** de nuestros elevadores.



Rodamientos guiados de alta calidad.
Menor desgaste que pastillas de nylon.

Husillo laminado de mayor **diámetro** del mercado, **45mm**. Unido a tuercas de alta calidad especialmente diseñadas, ofrecen un **menor desgaste** y mayor duración.

Soporta siempre la **carga máxima** en cualquier **ángulo** o **extensión** del brazo.

ACCESORIOS



H 100/ H 200
(doble posibilidad de calzos con altura de 100 ó 200 mm.)

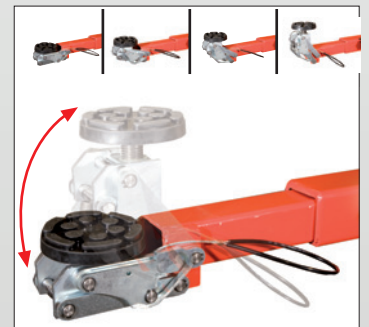
Calzos



Kit de energía y aire



Kit lubricación permanente



Calzos adaptativos



CASCOS MAQUINARIA, S.A

Zurrupitieta, 8 - Pol. Ind. Júndiz • Apartado 264
01015 VITORIA-GASTEIZ España - Spain

Tel. +34 945 290 294 - Fax +34 945 290 055

e-mail: cascos@cascos.es • www.cascos.es

CASCOS MAQUINARIA SE RESERVA EL DERECHO DE REALIZAR MODIFICACIONES TECNICAS SIN PREVIO AVISO

